

## Croissant recubierto con cobertura con grasa vegetal 65 g

REF: Fecha: 13/11/2018 PA: FO: Version: 1

### Marca del Producto

Alba

### Denominación Legal

Croissant recubierto con cobertura especial con grasa vegetal

### Ingredientes

Ingredientes: harina de **TRIGO**, cobertura especial con grasa vegetal (30%) [azúcar, grasa vegetal (palma), aceite de girasol, cacao desgrasado en polvo (15%), suero de **LECHE** en polvo, emulgentes (E-322, E-492), aroma], margarina vegetal [grasas vegetales (palma, karité), aceite vegetal (girasol), agua, suero ácido de **LECHE** en polvo, emulgentes (E-471, E-322), sal, aroma, corrector de acidez (E-330), conservador (E-202), colorante (E-160a)], agua, azúcar, **HUEVO** líquido pasteurizado, jarabe de glucosa y fructosa, humectante (E-420(i)), emulgentes (E-471, E-472e, E-481), yema de **HUEVO** líquida pasteurizada, estabilizante (E-412), sal, levadura, **LECHE** entera en polvo, conservador (E-282), harina de **MALTA (CEBADA)**, negra, aromas. Puede contener **FRUTOS DE CÁSCARA, SOJA, GRANOS DE SÉSAMO**.

### Peso neto

65 g

### Modo Empleo

Producto para consumo directo

### Población destino producto

público en general a excepciones de bebés y personas con alergias (ver alérgenos lista de ingredientes y declaración precautoria de alérgenos)

### Fecha de Consumo

4 MESES DE DURACIÓN MÍNIMA

### Conservación

Conservar en lugar fresco y seco.

### Lote

El lote del producto está compuesto por la siguiente información:

Ejemplo



Lote

12: día del mes de producción

01: mes de producción

Cr: croissant

14:27 hora de envasado

T: personal de envasado

CAD: fecha de consumo preferente

### Fabricante

PRODUCTOS ARTESANOS ALBA S.L.  
Av. de la Llibertat d'ensenyança nº 20  
46600, Alzira (VALENCIA)

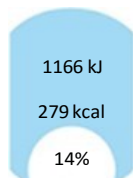
## Croissant recubierto con cobertura con grasa vegetal 65 g

REF: Fecha: 13/11/2018 PA: FO: Version: 1

## Información Nutricional Media

	por 100 g/	Por bolsa/	IR* /
Valor energético/ (kJ-kcal)	1794 - 429	1166-279	14%
Grasas/ (g)	22	14	20%
de las cuales saturadas/ (g)	14	9,1	46%
Hidratos de Carbono/ (g)	51	33	
de los cuales azúcares/ (g)	23	15	17%
Fibra Alimentaria/ (g)	4,8	3,1	
Proteínas/ (g)	4,4	2,9	
Sal/ (g)	0,50	0,33	5%

Por croissant:



Por 100 g: 1794 kJ/429 kcal

## Declaración de alérgenos

	Contiene		Puede Contener		Ingrediente
	Si	No	Si	No	
Cereales con gluten	X				TRIGO, MALTA,
Crustáceos		X		X	
Pescado		X		X	
Huevo	X				HUEVOS,
Soja		X	X		
Lacteos y derivados	X				LECHE,
Cacahuets		X		X	
Frutos de cáscara		X	X		
Apio		X		X	
Mostaza		X		X	
Sésamo		X	X		
Sulfitos		X		X	
Altramuces		X		X	
Moluscos		X		X	

## Tipo de envase

## Alegaciones

## Croissant recubierto con cobertura con grasa vegetal 65 g

REF: Fecha: 13/11/2018 PA: FO: Version: 1

## Parámetros de calidad

Características	Parámetro	CP	Valor	Tolerancia	Unidad
CONTAMINANTES	Aflatoxinas B1+B2+G1+G2			<4	µg/kg
	Cd			0,1	mg/Kg
	Pb			0,2	mg/Kg
	Pesticidas			cumple reglamento 396/2005 y posterior modificación	
MICROBIOLÓGICOS	Escherichia Coli			<10	ufc/g
	Salmonella			ausencia	ufc/ 25 g
CONTAMINANTES	Staphylococcus aureus			< 10	ufc/g
	Aflatoxinas B1			<2,0	µg/kg
	DON			<500	µg/kg
	Ocratoxina A			<3,0	µg/kg
	Acrilamida			<300	µg/kg
MICROBIOLÓGICOS	Zearalenona			<50	µg/kg
FÍSICOS-QUÍMICOS	Mohos y levaduras			< 500	ufc/g
CONTAMINANTES	Humedad	21-26		< 5	%
	GMO			Cumple con los Reglamentos (CE) 1829/2003 y (CE) 1830/2003	

## Certificación

## Legislación

El producto cumplirá con toda la reglamentación Europea en vigor que le afecta.

## Origen de ingredientes